



# Jahresprogramm 2021

Kunsthalle Gießen

© Abb.: Mary-Audrey Ramirez

KUNSTHALLE  
GIESSEN

Universitätsstadt Gießen, Der Magistrat, Büro für Magistrat, Information und Service  
Telefon: +49 641 306-1225 / -1012 · Telefax: +49 641 306-2700 · E-Mail: [presse@giessen.de](mailto:presse@giessen.de)

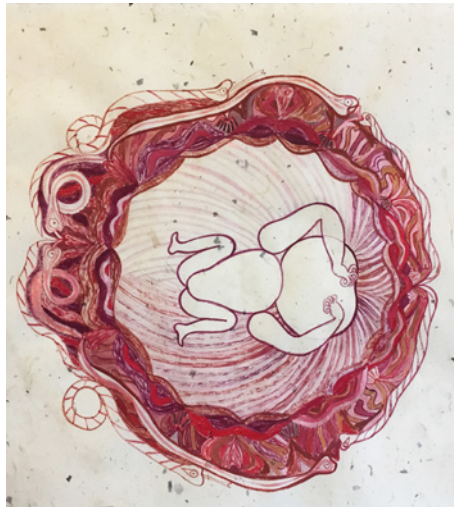
Ausstellung

**Emma Talbot**

**The Human Experience**

19.02. – 04.04.2021

Die für Mitte Februar geplante Einzelausstellung *The Human Experience* der britischen Künstlerin Emma Talbot (\*1969) wird auf Grund der Corona-Pandemie auf 2022 verschoben.



© Abb.: Emma Talbot

Ausstellung

**INSIDEOUT**

**Kunst im Schaufenster**

01.02. – 18.04.2021

**#1 Raphaela Vogel** (01.–25.02.2021)

**#2 Veit Laurent Kurz** (01.–28.03.2021)

Kuratiert von Gesine Borchardt

**#3 CargoCult** (01.–18.04.2021)

Kuratiert von Dr. Julia Wirxel

Als Reaktion auf den aktuellen Lockdown und die damit verbundenen Schließungen von Kulturinstitutionen reagiert die Kunsthalle Gießen mit der Ausstellungsreihe INSIDEOUT. Im Schaufenster des Hauses werden vom 1. Februar bis 18. April 2021 monatlich wechselnde künstlerische Positionen gezeigt. Für dieses besondere Format, welches die geschlossene Kunsthalle



© Abb.: Rolf K. Wegst

in den Außenraum bringt und so weiterhin aktuelle Kunst für Besucher\*innen zugänglich macht, hat die Leiterin der Kunsthalle, Dr. Nadia Ismail, die beiden Kuratorinnen Gesine Borchardt und Dr. Julia Wirxel eingeladen, nacheinander das Schaufenster zu bespielen.

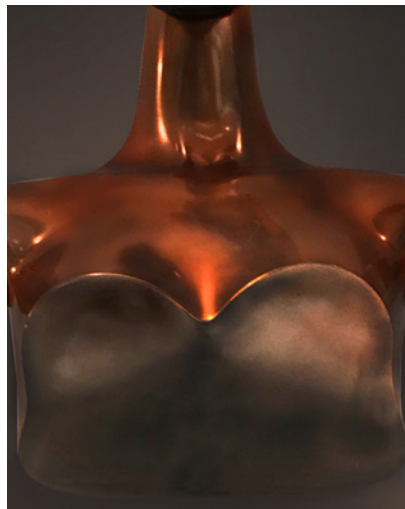
Ausstellung

**Louisa Clement**

**Double Bind**

07.05. – 11.07.2021

Auf diese ebenso global wirksamen wie zeitlosen Menschheitsfragen folgt in der anschließenden Ausstellung eine dezidiert künstlerische Auseinandersetzung mit den Möglichkeiten und Erscheinungsformen neuester Technologie.



© Abb.: Louisa Clement

**Louisa Clement** (\*1987) widmet sich in ihrer Ausstellung den psychologischen und gesellschaftlichen Konsequenzen der Nutzung künstlicher Intelligenz. Sie schafft ein Abbild von sich selbst in Form einer Puppe, die mit den Besucher\*innen der Kunsthalle interagieren kann und dabei kontinuierlich dazu lernt.

Ausstellung

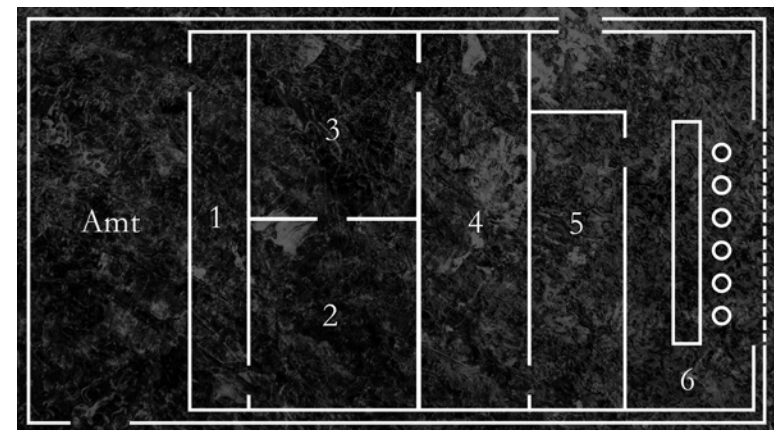
**Studio Beisel**

**St. Beisel**

06.08. – 17.10.2021

Das Künstlerduo **Studio Beisel**, bestehend aus Laurenz Raschke (\*1989) und Kajetan Skurski (\*1991), hat es sich für die Ausstellung in der Kunsthalle zur Aufgabe gemacht, die Bedeutung des Ausdrucks *Beisel* zu verräumlichen.

Dieser bedeutet je nach Sprachherkunft *Spelunke/Kneipe* (österreichisch), *Hundehäuschen, Bordell* (tschechisch), *Kegelbahn* oder *Haus* (jiddisch). Thema der Rauminstallation ist die Diskussion um die Nutzung von Frei- und Kulturräumen nach der Pandemie. Wie könnte diese Zukunft aussehen?



© Abb.: Studio Beisel

## Kooperationen

*Ausstellung*

**Mary-Audrey Ramirez**

**UNLEASH IT**

12. 11. 2021 – 16. 01. 2022

Im Zentrum des Schaffens stehen bei der luxemburgischen Künstlerin **Mary-Audrey Ramirez** (\* 1990) digitale Techniken und Wesen aus Computerspielen. Ihre Installationen erwecken den Eindruck, sich inmitten eines Games zu befinden, während ihre Stickbilder wie eine direkte Reise in nächtliche Träume und ihr Inneres erscheinen.

Ihren Werken wohnt eine endzeitliche Schönheit inne, in der das ein oder andere Mal ein subtiler Humor hervorblitzt, der den Motiven die Wucht nimmt und die Düsternis mildert.



© Abb.: Mary-Audrey Ramirez

## DE\_KONSTRUKTIONEN

Choreographisch-performative Interventionen

Auch in 2021 wird die erfolgreiche Zusammenarbeit mit der Tanzcompagnie Gießen fortgesetzt.

In den Zeiträumen zwischen Auf- und Abbau einer Ausstellung reagieren Tänzer\*innen auf die besondere Atmosphäre der Kunsthalle. Die eigenständig erarbeiteten Choreographien greifen dabei stets Aspekte der jeweils vergangenen und kommenden Schau auf.



© Abb.: Rolf K. Wegst

### Katalog Thomas Zipp A23

Die 352 Seiten starke Monografie des Künstlers Thomas Zipp umfasst die letzten 20 Jahre seines Schaffens. Erscheint im Distanz Verlag.

Mit Texten von Gesine Borchardt, Zdenek Felix, Nadia Ismail und August Ruhs

Preis 40 Euro (+Porto), bestellbar ab dem 15.12. über [kunsthalle@giessen.de](mailto:kunsthalle@giessen.de)

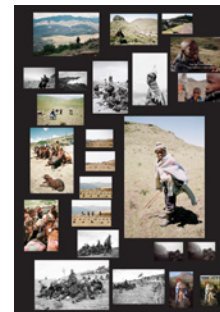


### Edition Christian Eisenberger



Für die aktuelle Ausstellung in der Kunsthalle Gießen entwickelte Christian Eisenberger Arbeiten, die dezidiert die Kunstrichtung Land-Art der 1960er Jahre in den Blick nehmen und neu interpretieren. Eisenberger holt Flora und Fauna in den Ausstellungsraum und löst die statische Trennung von innen und außen, verkäuflicher Kunst und dem Ephemeren auf. Im Zuge seiner Einzelausstellung hat er eine Edition von Blattschneideameisen kreiert.

Preis 180 Euro (+Porto), bestellbar ab dem 15.12. über [kunsthalle@giessen.de](mailto:kunsthalle@giessen.de)



### Teboho Edkins LP // INITIATION 2020

Die Vinyl-Schallplatte INITIATION von Teboho Edkins vereint Tonaufnahmen, die Edkins in Lesotho während der Dreharbeiten zu seinen Filmen *Coming of Age* und *Initiation* aufgenommen hat. Beide Filme sind auf internationalen Filmfestivals, wo sie mehrfach Auszeichnungen erhielten, gezeigt worden. Der Kurzfilm INITIATION wurde darüber hinaus auch in Ausstellungen, z.B. in der in der Kunsthalle Gießen oder Berlinischen Galerie präsentiert. Im Zentrum des Albums stehen die Gesänge von einheimischen Jungen, die von Initiationsriten in ihre Heimatdörfer zurückkehren. Hoch oben in den Bergen verbringen sie fünf Monate an abgelegenen, unbekanntenen Orten. Welche Rituale durchgeführt werden, ist bis heute nur denen bekannt, die daran teilgenommen haben. Aber nicht alle Jungen überleben diese geheimen Initiationsriten. Diejenigen jedoch, die zurückkehren, sind dann erwachsene Männer. Beim Einzug in das jeweilige Heimatdorf singt der entsprechende Junge mit sehr tiefer Stimme. Für den jungen Mosaku, dessen Bruder Retabile aus den Bergen zurückkommt und singt, ist dieses Schauspiel erschreckend und befremdlich. Die Gesänge der jungen Männer werden gerahmt von Gesprächen zwischen den Brüdern sowie auch mit dem Filmemacher, der mit ihnen über ihre Vorstellungen von Identität und dem Erwachsensein spricht.

Preis 10 Euro (+Porto), bestellbar ab dem 15.12. über [kunsthalle@giessen.de](mailto:kunsthalle@giessen.de)

---



Ihre Gesundheit liegt uns am Herzen.  
Um für Ihren Schutz zu sorgen, haben wir  
für Sie Hygienemaßnahmen umgesetzt und  
bitten darum, in der Kunsthalle den Min-  
destabstand von 1,5 m einzuhalten sowie  
eine Mund-Nasen-Maske zu tragen.

Kunsthalle Gießen  
Berliner Platz 1  
D-35390 Gießen | Germany  
+49 (0) 641 306 1040  
kunsthalle@giessen.de  
kunsthalle-giessen.de

Sonderöffnungszeiten | Special opening times  
Di–Fr: 14–18 Uhr | Tue–Fri: 2–6 pm  
Sa + So: 10–18 Uhr | Sat + Sun: 10–6 pm

Eintritt frei | Free entry

Weitere Informationen | Further information  
kunsthalle-giessen.de | giessen.de

Follow us  



Universitätsstadt Gießen, Der Magistrat, Büro für Magistrat, Information und Service  
Telefon: +49 641 306-1225 / -1012 · Telefax: +49 641 306-2700 · E-Mail: presse@giessen.de